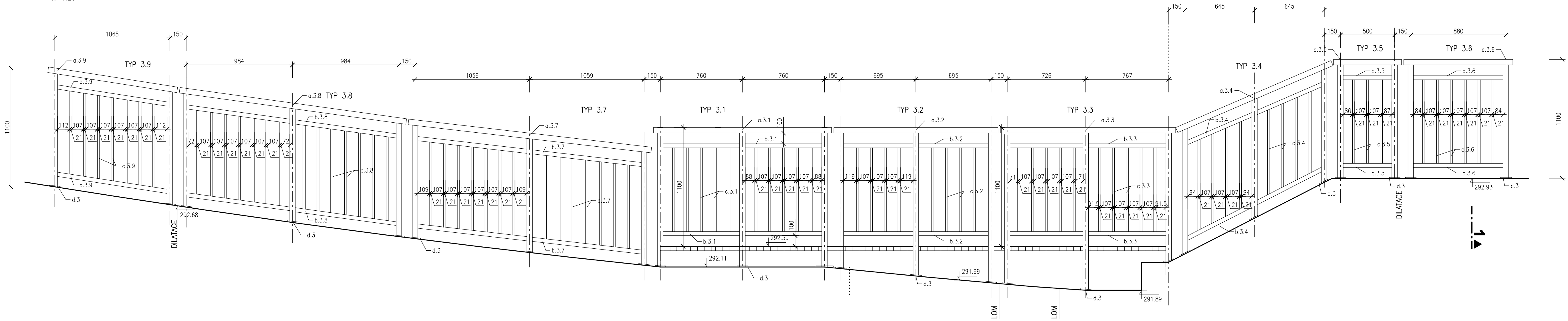
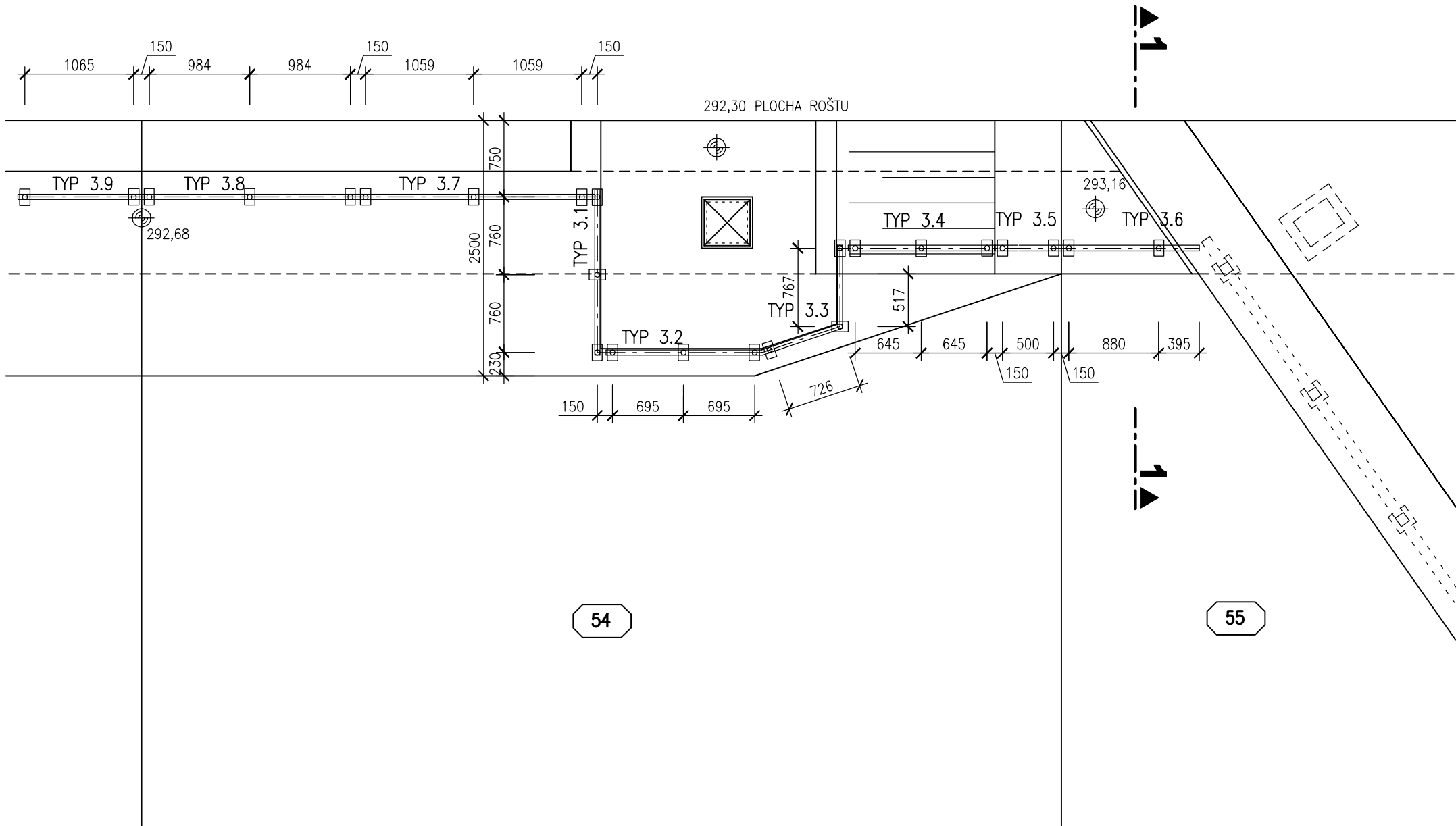


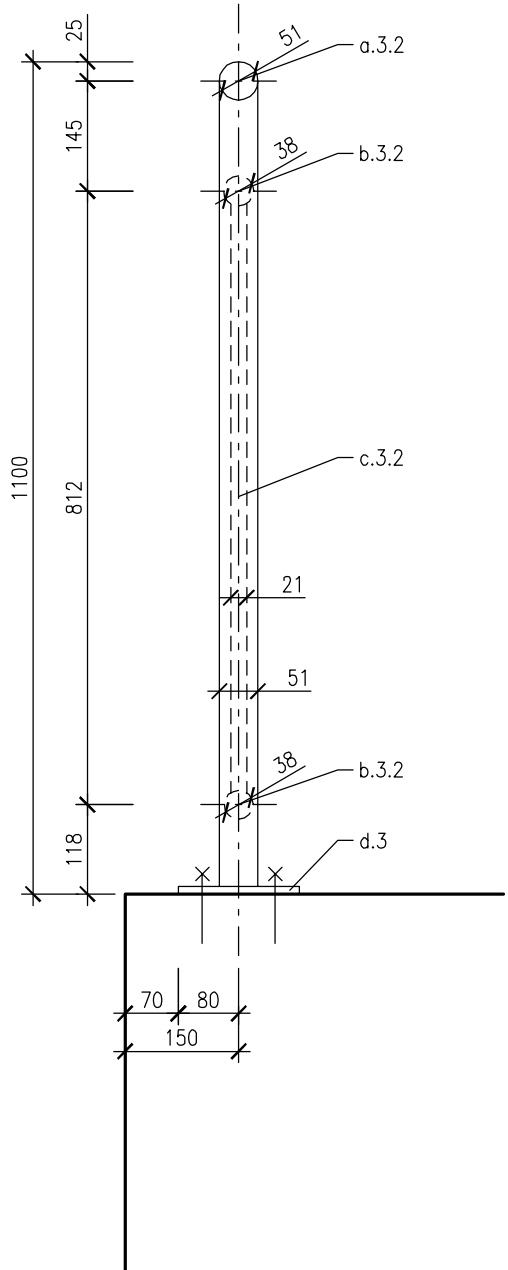
Z/1  
ROZVINUTÝ POHLED P1  
M 1:20



PŮDORYS  
M 1:50



ŘEZ 1-1  
M 1:10



POZNÁMKA

- 1) ZÁBRADLÍ BUDE PŘEVEDENO DLE VÝROBNÍ DOKUMENTACE ZHOTVITELE, KTERÁ BUDE ZHOTOVENA NA ZÁKLADĚ SKUTEČNÝCH ROZMĚRŮ ZAMĚŘENÝCH NA STAVBĚ
- 2) ZÁBRADLÍ MUSÍ BÝT UZEMNĚNO, JEDNOTLIVÉ DÍLY ZÁBRADLÍ BUDOU PROPJOVY POMOCÍ PŘEMOSTOVACÍCH PÁSŮ
- 3) ZÁBRADLÍ BUDE KOTVENO LEPENÝMI ŠROUBY DO BETONOVÉ KONSTRUKCE
- 4) DÉLKY SLOUPKŮ UPRAVIT DLE SKUTEČNÉHO SKLONU BETONOVÝCH KONSTRUKCÍ
- 5) MADLA BUDOU VE VŠECH NÁVÁZUJÍCÍCH ČÁSTECH VE STEJNÉ VÝŠKOVÉ ROVNINĚ
- 6) ZÁBRADLÍ MUSÍ SPLŇOVAT POŽADAVKY ČSN 74 3305
- 7) POLOHA KOTEVNÍCH PATEK A SLOUPKŮ MUSÍ BÝT V TAKOVÉ VZDÁLENOSTI OD DILATACÍ, KTERÁ UMOŽNÍ BEZPEČNÉ ZAKOTVENÍ
- 8) BAREVNÝ ODSŤIN MODRÁ – RAL 5005

OZN.	ČÁST	ROZMĚR [mm]	J. HMOTNOST [kg/m]	DĚLKA [m]	HMOTNOST [kg]	SOUČET/KS [kg]	POČET [ks]	CELKEM [kg]
TYP 3.1	a.3.1	Ø 51/5	5.670	5.820	33.00	74.98	5	374.90
	b.3.1	Ø 38/4	3.350	3.748	12.56			
	c.3.1	Ø 21	2.719	10.822	29.43			
TYP 3.2	a.3.2	Ø 51/5	5.670	5.456	30.94	56.38	4	225.52
	b.3.2	Ø 38/4	3.350	2.576	8.63			
	c.3.2	Ø 21	2.719	6.184	16.81			
TYP 3.3	a.3.3	Ø 51/5	5.670	4.137	23.46	54.07	1	54.07
	b.3.3	Ø 38/4	3.350	2.864	9.59			
	c.3.3	Ø 21	2.719	7.730	21.02			
TYP 3.4	a.3.4	Ø 51/5	5.670	4.843	27.46	53.51	1	53.51
	b.3.4	Ø 38/4	3.350	2.626	8.80			
	c.3.4	Ø 21	2.719	6.345	17.25			
TYP 3.5	a.3.5	Ø 51/5	5.670	2.732	15.49	24.81	1	24.81
	b.3.5	Ø 38/4	3.350	0.900	3.02			
	c.3.5	Ø 21	2.719	2.319	6.31			
TYP 3.6	a.3.6	Ø 51/5	5.670	3.111	17.64	35.80	1	35.80
	b.3.6	Ø 38/4	3.350	1.658	5.55			
	c.3.6	Ø 21	2.719	4.638	12.61			
TYP 3.7	a.3.7	Ø 51/5	5.670	5.403	30.64	73.66	1	73.66
	b.3.7	Ø 38/4	3.350	4.060	13.60			
	c.3.7	Ø 21	2.719	10.822	29.43			
TYP 3.8	a.3.8	Ø 51/5	5.670	5.267	29.86	71.99	1	71.99
	b.3.8	Ø 38/4	3.350	3.768	12.62			
	c.3.8	Ø 21	2.719	10.850	29.50			
TYP 3.9	a.3.9	Ø 51/5	5.670	3.305	18.74	40.25	1	40.25
	b.3.9	Ø 38/4	3.350	2.052	6.87			
	c.3.9	Ø 21	2.719	5.383	14.64			
OZN.	ČÁST	ROZMĚR [mm]	J. HMOTNOST [kg/m]	POČET [ks]	CELKOVÁ DÉLKA [m]			CELKEM [kg]
KOTEVNÍ DESKA	d.3	100x180	12.800	24	2.40			30.72
HMOTNOST								799.33
SPOJOVACÍ MATERIÁL								95.92
HMOTNOST CELKEM								895.25

